

Aviva Investors European Aggregate Bond Fund (Clase de acciones I)

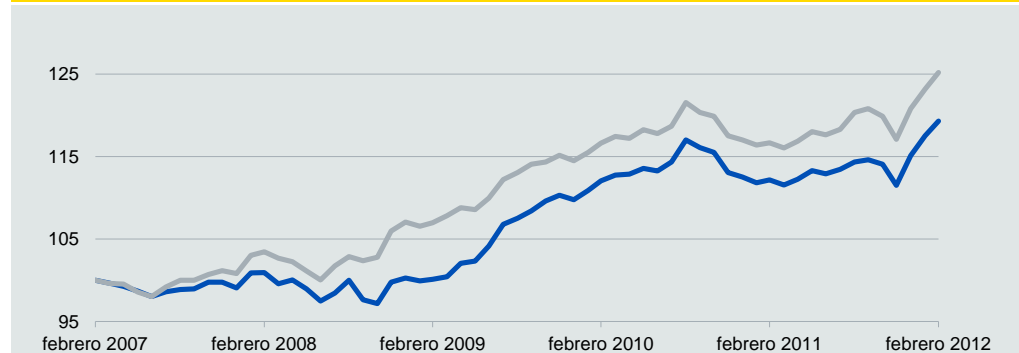
A fecha de 29 febrero 2012



Lo más destacado

- A lo largo del mes, la cartera ofreció un rendimiento inferior al índice de referencia de -0,10%, con un retorno total de +1,52%
- Febrero continuó con un tono muy positivo para la renta fija privada
- Los países de la zona euro acuerdan el rescate griego

Rendimiento frente a índice de referencia (%) - 5 años o desde el lanzamiento



Fuente: Aviva Investors/ Lipper/Statpro, a fecha de 29 febrero 2012
Base: Mid to mid, ingresos brutos reinvertidos, sin honorarios, en Euro

Calendario (%)	2011	2010	2009	2008	2007
Fondo	2,32	2,49	9,49	1,19	-0,77
Índice de referencia	3,24	2,18	6,95	6,22	1,45
Relativo	-0,89	+0,30	+2,37	-4,74	-2,19

Comentario

Febrero continuó con un tono muy positivo en la renta fija privada y en los activos de riesgo en general, que se comportaron de forma similar a como lo hicieron en enero. Grecia logró recibir los fondos del rescate y el mercado pudo prever la operación de refinanciación a largo plazo (LTRO) de finales de mes. En este entorno positivo, nuestras posiciones en renta fija privada contribuyeron a la rentabilidad. Dentro de los títulos del Tesoro, nuestra infraponderación a largo plazo en Francia y Alemania tuvo una rentabilidad relativa inferior en febrero, pero continuamos con esta posición. Dentro de la asignación de activos, solo mantenemos una posición corta en el sector de renta fija privada europea de alta calidad. Esta operación tuvo una rentabilidad relativa ligeramente inferior en febrero, pero seguimos manteniendo la posición, ya que el riesgo de pérdidas es muy escaso y funciona bien como cobertura de riesgo de cola. Después de la pausa de diciembre, estamos aumentando gradualmente el riesgo.

Rendimiento (%)

	Acumulada					Anualizada					
	1 m	3 m	6 m	el último año	1 A	3 A	5 A	Desde el lanzamiento	1 A	3 A	5 A
Fondo	1,52	6,97	4,34	3,61	6,35	19,13	19,28	18,61	6,35	6,01	3,59
Índice de referencia	1,62	6,90	4,01	3,63	7,28	16,99	25,17	24,76	7,28	5,37	4,59
Relativo	-0,10	+0,07	+0,32	-0,02	-0,87	+1,83	-4,71	-4,93	-0,87	+0,61	-0,96

Fuente: Aviva Investors/ Lipper/Statpro, a fecha de 29 febrero 2012
Base: Mid to mid, ingresos brutos reinvertidos, sin honorarios, en Euro

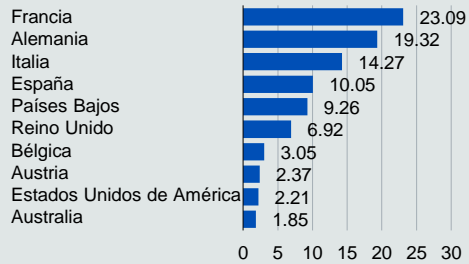
Gestor del fondo	Dan James Desde 1 abril 2011
Índice de referencia	Barclays Capital European Aggregate Index
Divisa básica	EUR
Valor liquidativo (NAV)	EUR 118,6065
Activos gestionados	EUR 41,73m
Duración modificada	5,44
Fecha de lanzamiento	24 noviembre 2006
Inversión mínima	EUR 500.000,00
Comisiones	Comisión de gestión: 0.45% p.a.
Liquidación	T + 3
Cálculo del valor liquidativo	18:00 CET
Objetivo	El fondo tiene por objetivo obtener un crecimiento del capital y de los ingresos invirtiendo en una cartera de renta fija denominada en euros emitidos por instituciones y gobiernos europeos y complementariamente por instituciones y gobiernos no europeos seleccionados.
Historia	Julio 2010: El Swing Pricing se aplica en Aviva Investors Sicav. Consulte el folleto completo para más información

Aviva Investors European Aggregate Bond Fund (Clase de acciones I)

A fecha de 29 febrero 2012

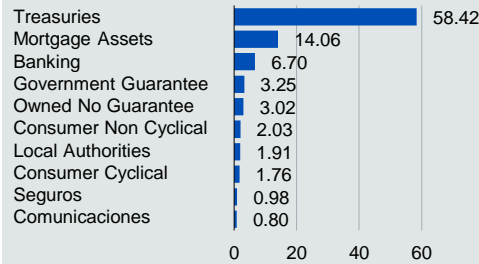


Desglose absoluto por país (%)



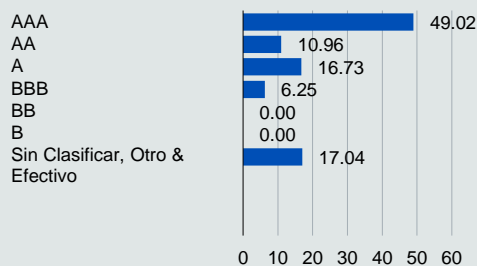
Fuente: Aviva Investors/ ISIS BDR, a fecha de 29 febrero 2012
Base: incluye efectivo y no firmados

Desglose absoluto por sector (%)



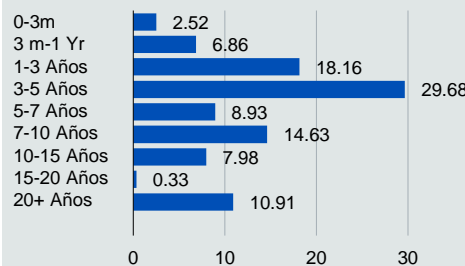
Fuente: Aviva Investors/ ISIS BDR, a fecha de 29 febrero 2012
Base: excluye efectivo y no firmados

Calificación crediticia absoluta (%)



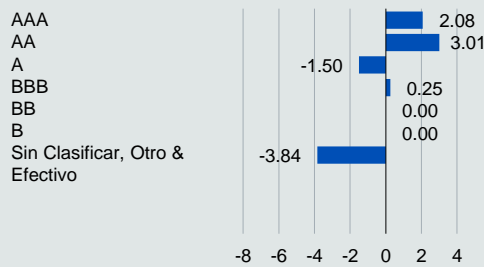
Fuente: Aviva Investors/ThinFolio/Boxx/ISIS BDR, a fecha de 29 febrero 2012
Base: incluye efectivo y no firmados

Vencimiento absoluto (%)



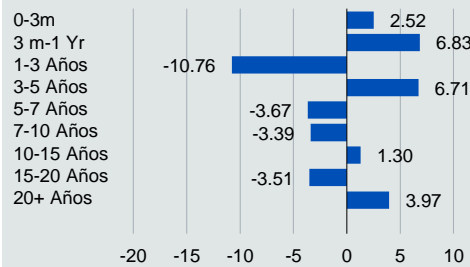
Fuente: Aviva Investors/ ISIS BDR, a fecha de 29 febrero 2012
Base: incluye efectivo y no firmados

Calificación crediticia relativa (%)



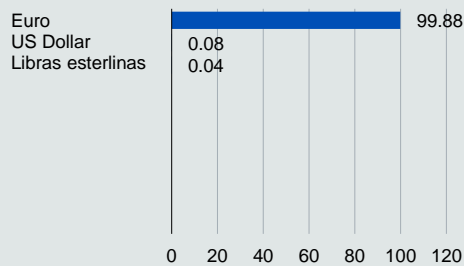
Fuente: Aviva Investors/ThinFolio/Boxx/ISIS BDR, a fecha de 29 febrero 2012
Base: incluye efectivo y no firmados

Vencimiento relativo (%)



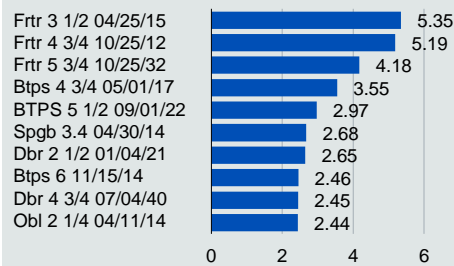
Fuente: Aviva Investors/ ISIS BDR, a fecha de 29 febrero 2012
Base: incluye efectivo y no firmados

Desglose absoluto por divisa (%)



Fuente: Aviva Investors/ ISIS BDR, a fecha de 29 febrero 2012
Base: incluye efectivo y no firmados

Las 10 principales participaciones absolutas (%)



Fuente: Aviva Investors/ ISIS BDR, a fecha de 29 febrero 2012
Base: excluye efectivo y no firmados

Información importante

Rentabilidades pasadas no garantiza rentabilidades futuras. El valor de las inversiones puede bajar o subir y puede también variar en respuesta a fluctuaciones de los tipos de cambio. Cualquier otro dato que figure en este documento fue obtenido de Aviva Investors Global Services Limited. Las opiniones expresadas están basadas en las proyecciones de Aviva Investors Global Services Limited y no deben ser interpretadas como garantía de rentabilidad de la inversión en los fondos. La información contenida en este documento no debe ser considerada como una recomendación para comprar o vender acciones. La distribución y el ofrecimiento de acciones podrían estar restringidos por ley en algunas jurisdicciones. El Retorno Relativo es la relación de rendimiento superior/inferior y no que el Retorno del fondo sea simplemente inferior al Retorno del índice de referencia [(1 + Retorno del Fondo / 100) / (1 + Retorno del Índice de referencia / 100) - 1] * 100. Este documento no debe ser considerado ni oferta de ninguna persona en ninguna jurisdicción donde tal oferta no esté permitida, ni a ninguna persona a quien fuera legal realizar tal oferta o invitación. Se pueden obtener copias gratuitas del Prospecto Completo y Resumido al igual que del Informe Anual y los Estados Financieros de la SICAV, aprobados por e inscritos en la CSSF de Luxemburgo, y en la CNMV de España, en las oficinas de Aviva Investors Global Services Limited en No.1 Poultry, London EC2R 8EJ, o en Aviva Investors Luxembourg, 34 avenue de la Liberté, 4th Floor, L-1930 Luxembourg. Registrado en Luxembourg con el N° B25708. 12/SC0073

Investment advisor

Aviva Investors Global Services Ltd

Depositario

J.P. Morgan Bank Luxembourg S.A.

Auditor

Ernst & Young S.A

Contacto

info.es@avivainvestors.com

Agente de distribución y comercialización

Aviva Investors Luxembourg SA
34 Avenue de la Liberté
4th Floor
Luxembourg
L-1930

Forma legal

Subfondo de la SICAV de derecho luxemburgués Aviva Investors

Códigos industriales

ISIN: LU0273498203
SEDOL: B1GH9G0
Bloomberg: AVMEABI LX
Valoren: 2884009
WKN: A0MJ79