

Aviva Investors Emerging Markets Bond Fund (Clase de acciones I)

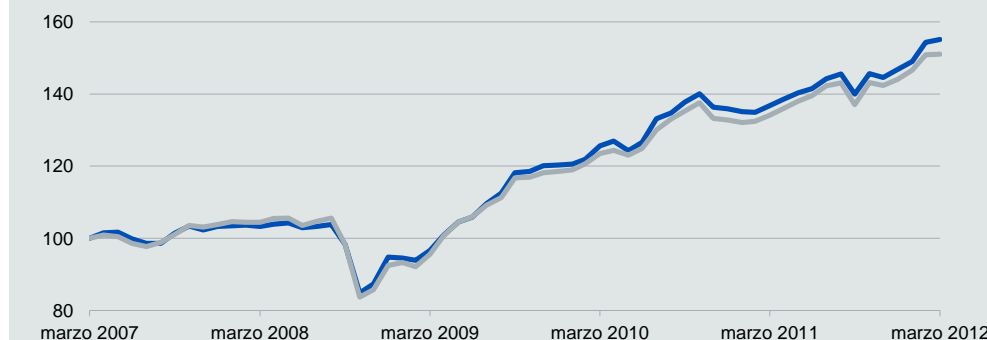
A fecha de 31 marzo 2012



Lo más destacado

- A lo largo del mes, la cartera ofreció un rendimiento superior al índice de referencia de +0,40%, con un retorno total de +0,49%
- Las sobreponderaciones en Rumanía y Lituania añaden valor
- Nuestra perspectiva sigue siendo prudente

Rendimiento frente a índice de referencia (%) - 5 años o desde el lanzamiento



Fuente: Aviva Investors/ Lipper/Statpro, a fecha de 31 marzo 2012
Base: Mid to mid, ingresos brutos reinvertidos, sin honorarios, en Dólares estadounidenses

Calendario (%)	2011	2010	2009	2008	2007
Fondo	8,01	12,97	26,96	-8,21	5,04
Índice de referencia	8,46	12,04	28,18	-10,91	6,28
Relativo	-0,41	+0,83	-0,95	+3,03	-1,17

Comentario

El fondo superó por amplio margen a su referencia durante el mes. Los mercados de bonos en dólares subieron ligeramente, a medida que se disipaba el reciente entusiasmo por los activos de riesgo. Los bonos europeos continuaron registrando una fuerte rentabilidad para el fondo, y las sobreponderaciones en Rumanía y Lituania añadieron valor, aunque mantenemos una ponderación cero en bonos húngaros. También seguimos teniendo una opinión negativa respecto a muchos bonos latinoamericanos, que parecen sobrevalorados en relación a sus equivalentes con categoría de inversión. Nuestra prudente perspectiva, dados los rápidos cambios en el sentimiento observados recientemente, se refuerza con una reducida asignación táctica a efectivo.

Rendimiento (%)

	Acumulada					Anualizada					
	1 m	3 m	6 m	el último año	1 A	3 A	5 A	Desde el lanzamiento	1 A	3 A	5 A
Fondo	0,49	5,62	10,78	5,62	13,36	60,48	55,08	105,45	13,36	17,08	9,17
Índice de referencia	0,09	4,86	10,24	4,86	12,60	58,00	51,03	112,78	12,60	16,47	8,60
Relativo	+0,40	+0,72	+0,49	+0,72	+0,67	+1,57	+2,68	-3,44	+0,67	+0,52	+0,52

Fuente: Aviva Investors/ Lipper/Statpro, a fecha de 31 marzo 2012
Base: Mid to mid, ingresos brutos reinvertidos, sin honorarios, en Dólares estadounidenses

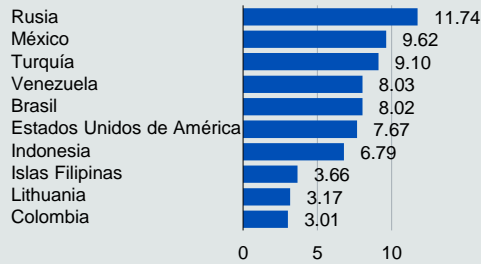
Gestor del fondo	Jerry Brewin Desde 30 junio 2008
Índice de referencia	JPM EMBI Global
Divisa básica	USD
Valor liquidativo (NAV)	USD 205,4480
Activos gestionados	USD 1.395,45m
Duración modificada	7,18
Rentabilidad	5,67%
Fecha de lanzamiento	8 diciembre 2003
Inversión mínima	USD 500.000,00
Comisiones	Comisión de gestión: 0.6% p.a.
Liquidación	T + 3
Cálculo del valor liquidativo	18:00 CET
Objetivo	El objetivo de este Sub-Fondo es conseguir crecimiento del capital o renta invirtiendo en bonos de emisores de mercados emergentes de todo el mundo.
Historia	Julio 2010: El Swing Pricing se aplica en Aviva Investors Sicav. Consulte el folleto completo para más información

Aviva Investors Emerging Markets Bond Fund (Clase de acciones I)

A fecha de 31 marzo 2012

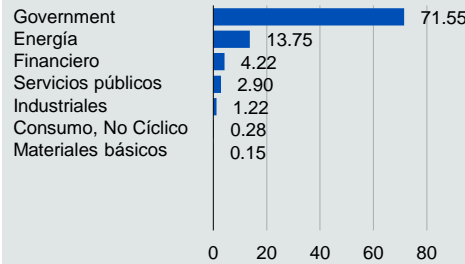


Desglose absoluto por país (%)



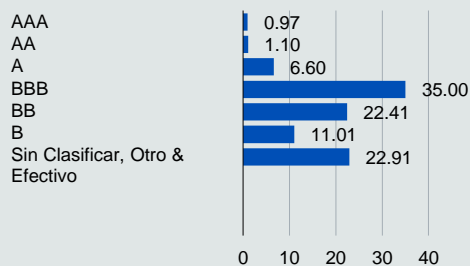
Fuente: Aviva Investors/ ISIS BDR, a fecha de 31 marzo 2012
Base: incluye efectivo y no firmados

Desglose absoluto por sector (%)



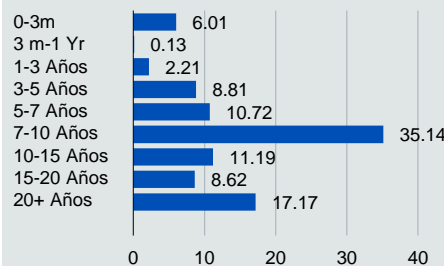
Fuente: Aviva Investors/ ISIS BDR, a fecha de 31 marzo 2012
Base: excluye efectivo y no firmados

Calificación crediticia absoluta (%)



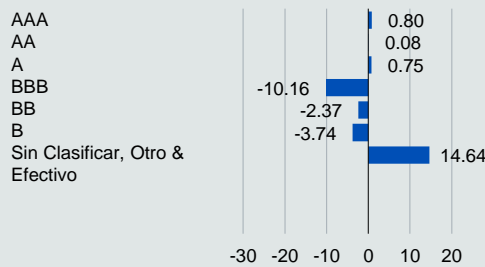
Fuente: Aviva Investors/ThinkFolio/S&P/ISIS BDR, a fecha de 31 marzo 2012
Base: incluye efectivo y no firmados

Vencimiento absoluto (%)



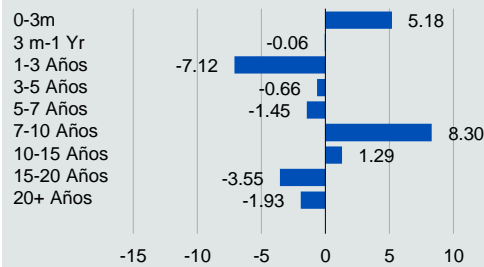
Fuente: Aviva Investors/ ISIS BDR, a fecha de 31 marzo 2012
Base: incluye efectivo y no firmados

Calificación crediticia relativa (%)



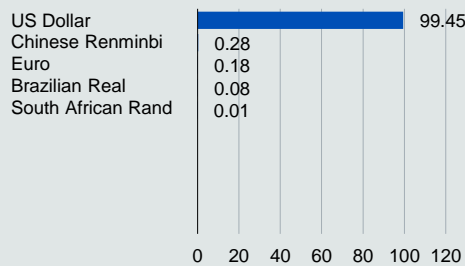
Fuente: Aviva Investors/ThinkFolio/S&P/ISIS BDR, a fecha de 31 marzo 2012
Base: incluye efectivo y no firmados

Vencimiento relativo (%)



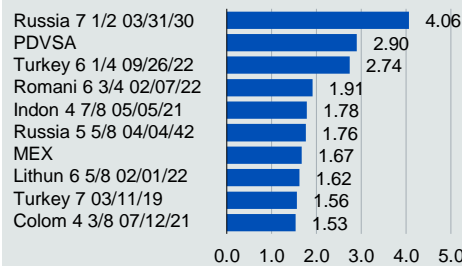
Fuente: Aviva Investors/ ISIS BDR, a fecha de 31 marzo 2012
Base: incluye efectivo y no firmados

Desglose absoluto por divisa (%)



Fuente: Aviva Investors/ ISIS BDR, a fecha de 31 marzo 2012
Base: incluye efectivo y no firmados

Las 10 principales participaciones absolutas (%)



Fuente: Aviva Investors/ ISIS BDR, a fecha de 31 marzo 2012
Base: excluye efectivo y no firmados

Información importante

Rentabilidades pasadas no garantiza rentabilidades futuras. El valor de las inversiones puede bajar o subir y puede también variar en respuesta a fluctuaciones de los tipos de cambio. Cualquier otro dato que figure en este documento fue obtenido de Aviva Investors Global Services Limited. Las opiniones expresadas están basadas en las proyecciones de Aviva Investors Global Services Limited y no deben ser interpretadas como garantía de rentabilidad de la inversión en los fondos. La información contenida en este documento no debe ser considerada como una recomendación para comprar o vender acciones. La distribución y el ofrecimiento de acciones podrían estar restringidos por ley en algunas jurisdicciones. El Retorno Relativo es la relación de rendimiento superior/inferior y no que el Retorno del fondo sea simplemente inferior al Retorno del índice de referencia $[(1 + \text{Retorno del Fondo} / 100) / (1 + \text{Retorno del Índice de referencia} / 100) - 1] * 100$. Este documento no debe ser considerado una recomendación ni oferta de ninguna persona en ninguna jurisdicción donde tal oferta no esté permitida, ni a ninguna persona a quien fuera ilegal realizar tal oferta o invitación. Se pueden obtener copias gratuitas del Prospecto Completo y Resumido al igual que del Informe Anual y los Estados Financieros de la SICAV, aprobados por e inscritos en la CSSF de Luxemburgo, y en la CNMV de España, en las oficinas de Aviva Investors Global Services Limited en No.1 Poultry, London EC2R 8EJ, o en Aviva Investors Luxembourg, 34 avenue de la Liberté, 4th Floor, L-1930 Luxembourg. Registrado en Luxembourg con el N° B25708. 12/SC0098

Investment advisor

Aviva Investors Global Services Ltd

Depositario

J.P. Morgan Bank Luxembourg S.A.

Auditor

Ernst & Young S.A

Contacto

info.es@avivainvestors.com

Agente de distribución y comercialización

Aviva Investors Luxembourg SA
34 Avenue de la Liberté
4th Floor
Luxembourg
L-1930

Forma legal

Subfondo de la SICAV de derecho luxemburgués Aviva Investors

Códigos industriales

ISIN: LU0180621947
SEDOL: 7725168
Bloomberg: AVEMMBI LX
Valoren: 1746271
WKN: A0MJ7U